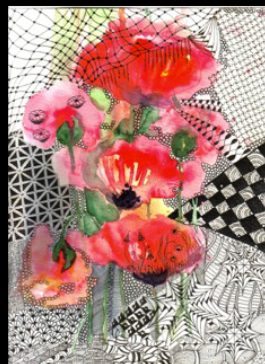
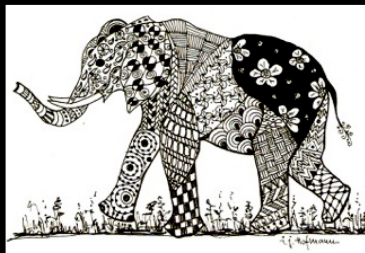


NEUE SONDERAUSSTELLUNG IM

BIENENMUSEUM WEIMAR

04.03.-09.05.2017



Experimentelle Malerei

Mit Fineliner und Pinsel zum
fertigen Bild.

Isolde J. Hofmann

Aquarell-, Acryl- und
Fineliner-Zentangle ©-
Technik

Naturzeichnungen Pilze und Tiere

Linn Stelter

Bleistiftzeichnungen
in einer speziellen
Punktierungstechnik

